

Cámaras termográficas Ti10/Ti25

FLUKE®



Fluke Ti10/Ti25



Paquete completo

Accesorios incluidos

Software SmartView™
Tarjeta SD de 2 GB
Lector de tarjetas de memoria SD
Maletín de transporte rígido
Estuche de transporte flexible
Correa
Batería recargable
Cargador/alimentación eléctrica de CA
Manual de uso

Información para pedidos

Fluke Ti10 Cámara termográfica
Fluke Ti25 Cámara termográfica

Los instrumentos más avanzados para el mantenimiento y resolución de problemas

Las Ti25 y Ti10 de Fluke son las herramientas perfectas para completar su instrumentación para la resolución de problemas. Estas cámaras de notables prestaciones y totalmente radiométricas están fabricadas para su uso en entornos de trabajo adversos, siendo ideales para la resolución de problemas en sistemas eléctricos, equipos electromecánicos, equipos de procesos y en sistemas de calefacción, ventilación y aire acondicionado, entre otros.

- Nuevas capacidades de detección y análisis de problemas con la tecnología IR-Fusión® (pendiente de patente)
- Optimizadas para su uso en exigentes entornos de trabajo
 - Diseñadas y fabricadas para resistir una caída de dos metros
 - Resistentes al polvo y al agua. Probadas conforme a la norma IP54
 - Innovadora tapa para proteger las lentes cuando no se está usando la cámara

- Proporcionan la imagen clara y nítida necesaria para detectar problemas con rapidez
 - Gracias a su gran sensibilidad térmica (NETD), detectan incluso leves diferencias de temperatura que podrían indicar la existencia de un problema
 - Hasta el detalle más ínfimo se hace visible en su gran pantalla LCD en color
- Intuitivo menú de tres botones, muy fácil de manejar... para desplazarse a través del mismo sólo hay que pulsar con el pulgar
- Tampoco le hará falta llevar papel y lápiz ya que gracias a su sistema de búsqueda de informes por reconocimiento del habla, los comentarios se almacenan con la imagen (sólo en la Ti25)
- Guarde hasta 3.000 imágenes (en formato .bmp) o 1.200 imágenes IR-Fusion en la tarjeta de memoria SD de 2 GB incluida

Especificaciones

(Visite la página Web de Fluke para obtener especificaciones detalladas)

	Ti10	Ti25
Prestaciones de la termografía		
Campo de visión (FOV)	23° horizontal x 17° vertical	
Campo de visión instantáneo (IFOV)	2,5 mrad	
Distancia focal mínima	15 cm	
Sensibilidad térmica (NETD)	±0,2 °C a 30 °C	±0,1 °C a 30 °C
Escala mínima (Auto/Manual)	10 °C / 5 °C	5 °C / 2,5 °C
Enfoque	Manual	
Tipo de detector	Matriz de plano focal de 160 x 120 basada en microbolómetro no refrigerado	
Prestaciones de las imágenes visibles		
Distancia focal mínima	46 cm	
Modos de funcionamiento en pantalla	Imagen en imagen y pantalla completa de infrarrojos	Imagen en imagen y pantalla completa de infrarrojos con fundido
Cámara de luz visible	640 x 480 píxeles a todo color	
Medida de la temperatura		
Rango de temperatura	-20 °C a 250 °C	-20 °C a 350 °C
Precisión	± 5 °C o 5%	± 2 °C o 2%
Modos de medida	Punto central	Punto central y marcadores de frío y de calor
Corrección de emisividad en pantalla	●	
Presentación de la imagen		
Pantalla digital	Pantalla LCD (640x480) VGA panorámica en color de 9,1 cm (3,6 pulg.)	
Retroiluminación de pantalla	Selecciónable brillo o auto	
Paletas de color	Hierro (ironbow), azul-rojo, alto contraste, gris	Hierro (ironbow), azul-rojo, alto contraste, ámbar, metal caliente, gris
Almacenamiento de imágenes y datos		
Soporte de almacenamiento	Tarjeta SD de 2 GB (3.000 imágenes termográficas .bmp/1.200 imágenes IR-Fusion .IS2)	
Formatos de archivo compatibles	JPEG, BMP, GIF, PNG, TIFF, WMF EXIF y EMF	
Grabador de notas de voz	●	
Controles y ajustes		
Controles de configuración	Fecha/hora, °C/°F, idioma	Fecha/hora, °C/°F, idioma, emisividad, puntos fríos y
Selección de idioma	Ing, ale, fra, esp, por, ita, sue, fin, rus, che, pol, tur	
Controles de imagen	Suave escala automática y manual	
Indicadores en pantalla	Estado de la batería, reloj en tiempo real y temperatura en el punto central, indicación de rango y escala, y niveles de alarma de temperaturas alta y baja	

Duración de la batería: de 3 a 4 horas de funcionamiento continuo

Resistente al agua y al polvo: IP54

Tamaño (LxAxP): 267 x 127 x 152 mm

Peso: 1,2 kg

Garantía: 2 años

Accesorios recomendados



Ti-Visor
Visor para el sol



Ti20-RBP
Pack de batería recargable



Ti-Car Charger
Cargador para coche

Cámaras termográficas Serie Ti

Examinar y resolver, ¡con rapidez!

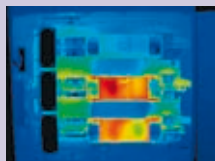
Los cambios de temperatura pueden indicar problemas en muchas de las áreas en las que trabaja todos los días. Algunas de ellas son:

- **Distribución y asistencia técnica eléctrica interna** (cuadros de distribución eléctrica y control, fusibles, transformadores, enchufes, alumbrado, conductores, barras colectoras, centros de control de motores)
- **Motores, bombas y equipos mecánicos** (motores eléctricos y generadores, bombas, compresores, evaporadores, rodamientos, acoplamientos, cajas de cambios, juntas/sellos, cintas, rodillos, interruptores)
- **Procesos** (depósitos y recipientes, tuberías, válvulas y colectores, reactores, aislamientos)
- **Sistemas de calefacción, ventilación y aire acondicionado** (aire acondicionado, calefacción, unidades internas de aire acondicionado, refrigeración)
- **Distribución eléctrica externa: compañías eléctricas** (Transformadores, aisladores de alta tensión, aislantes, líneas de distribución, otros conductores externos, conexiones de servicio, interruptores, baterías de condensadores)

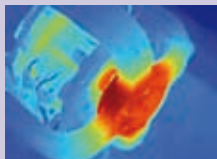
www.fluke.eu/ti



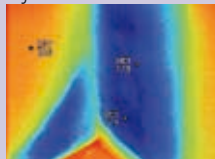
Sobrecalentamiento de rodamientos



Desequilibrio de carga en un cuadro de distribución trifásico



Motor sobrecalentado

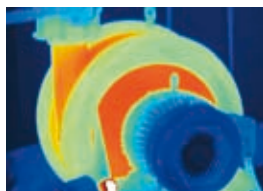


Esquina fría de un edificio

Tecnología IR-Fusion®: la fusión de imágenes visuales e infrarrojas en una sola imagen

Vea las cosas de las dos maneras: imágenes visibles y por infrarrojos fusionadas para transmitir la información esencial del modo más rápido y sencillo. La tradicional visión por infrarrojos ya no es suficiente. La tecnología IR-Fusion® (pendiente de patente), sólo disponible en Fluke, captura simultáneamente dos imágenes, una de luz visible y otra infrarroja, y

las fusiona, mostrando claramente la relación entre la imagen termográfica y el entorno.



Totalmente infrarrojo

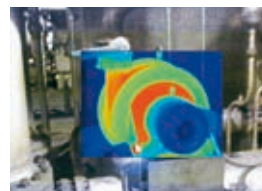
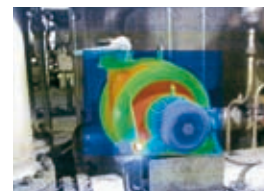


Imagen en imagen



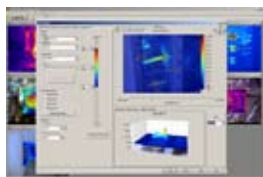
Fundido alfa



Alarma infrarrojo/visible



Totalmente visible



Software SmartView™

El software SmartView™ se incluye en todas las cámaras termográficas IR FlexCam® de Fluke y permite anotar, mostrar, editar y analizar en detalle las imágenes por infrarrojos. Además, con SmartView la creación de informes personalizables y de aspecto profesional supone sólo unos cuantos pasos sencillos. La tecnología IR-Fusion es totalmente compatible.

Tabla de selección para aplicaciones industriales

	Ti10	Ti25	Ti40FT/Ti45FT	Ti50FT/Ti55FT
Tipo de detector	160 x 120	160 x 120	160 x 120	320 x 240
IR-Fusion	●	●	●	●
Campo de visión (FOV)	23° x 17°	23° x 17°	23° x 17°	23° x 17°
Lentes opcionales			●	●
Lente con articulación de 180°			●	●
Sensibilidad térmica	≤ 0,2 °C	≤ 0,1 °C	Hasta ≤ 0,08 °C	Hasta ≤ 0,05 °C
Rango de temperatura	250 °C	350 °C	Hasta 600 °C*	Hasta 600 °C
Pantalla digital	LCD de 3,6 pulg.	LCD de 3,6 pulg.	LCD de 5 pulg.	LCD de 5 pulg.
Salida de vídeo			●	●
Selección de paletas de color	4	6	8	8
Anotaciones de voz		●		
Software	SmartView	SmartView	SmartView	SmartView
Capacidad de almacenamiento	>3.000 imágenes termográficas	>3.000 imágenes termográficas	>1.000 imágenes termográficas	>1.000 imágenes termográficas

*Disponible opción de alta temperatura hasta 1200 °C

DVD sobre aplicaciones de la termografía de Fluke GRATIS

Este DVD cubre los conceptos básicos de la termografía y explica cómo esta potente tecnología de resolución de problemas puede resultar una herramienta extremadamente útil en las aplicaciones de control de procesos, electromecánicas y eléctricas. Solicite su copia en www.fluke.es/DVD o www.fluke.eu/DVD.

